

SSL-VPN 連接教學 -Windows7以上



TNNUA

國立臺南藝術大學 資訊處

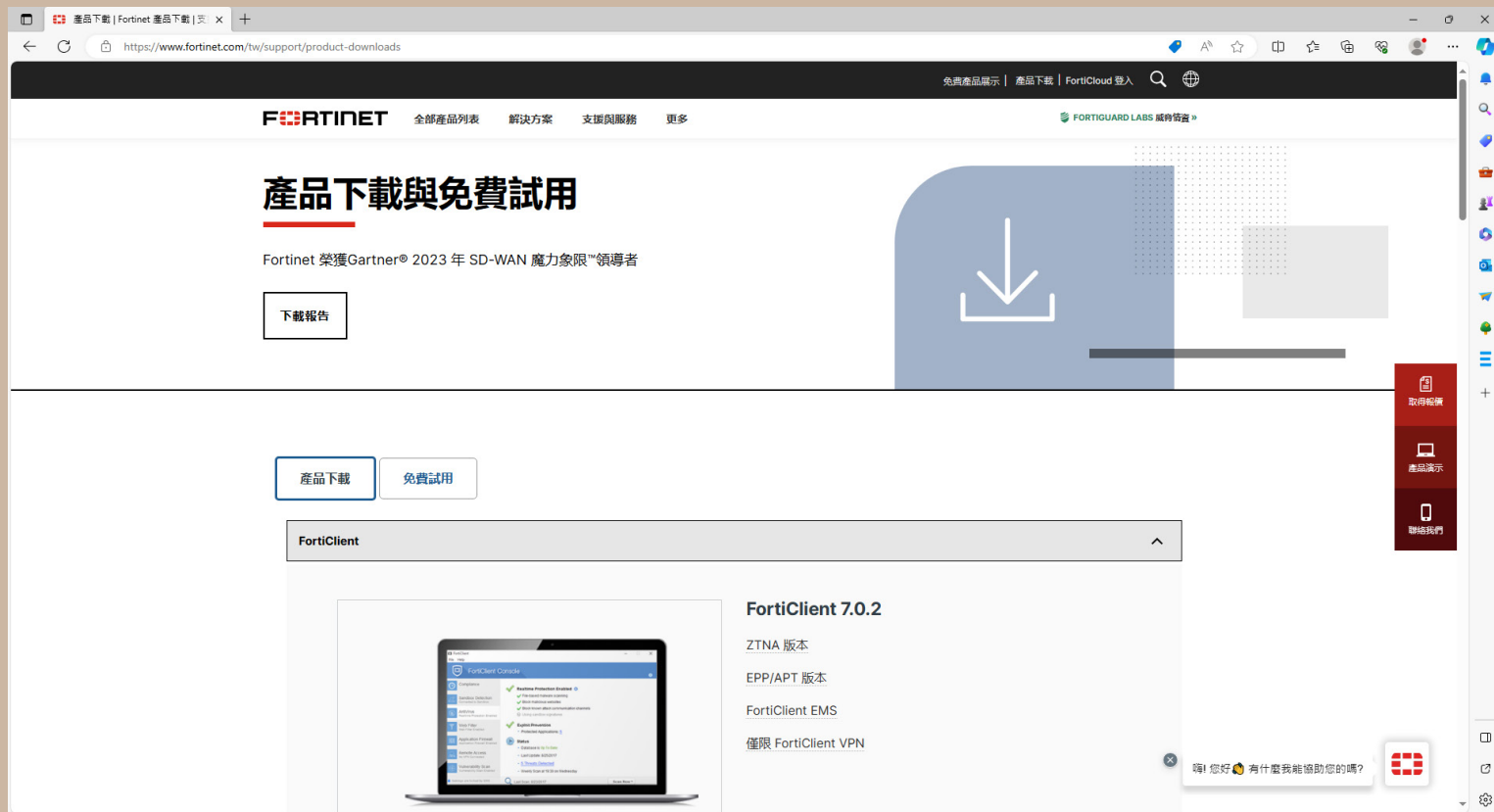
2023.12.20 更新



做法1

一、請先至瀏覽器輸入網址：

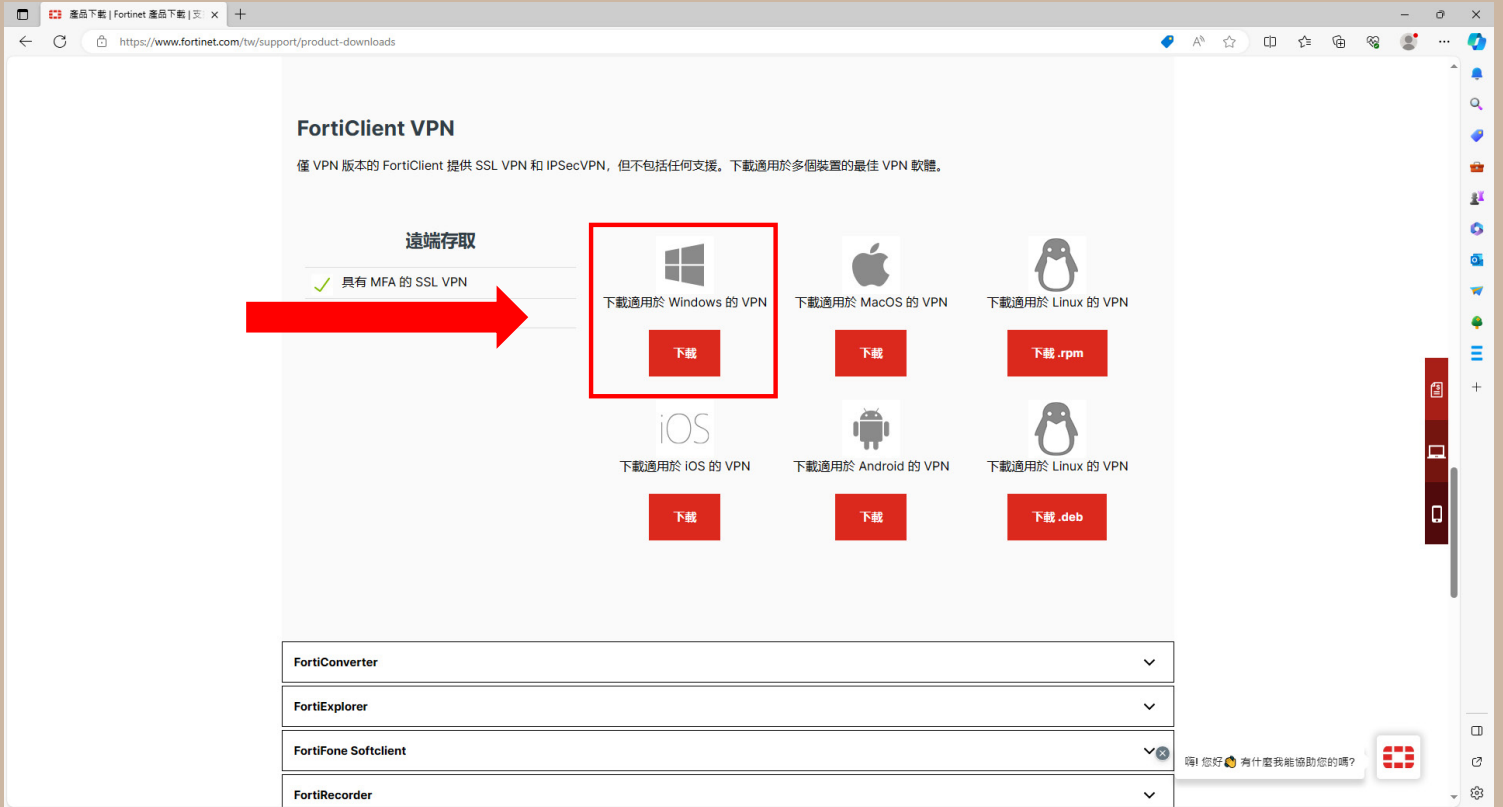
<https://www.fortinet.com/tw/support/product-downloads>



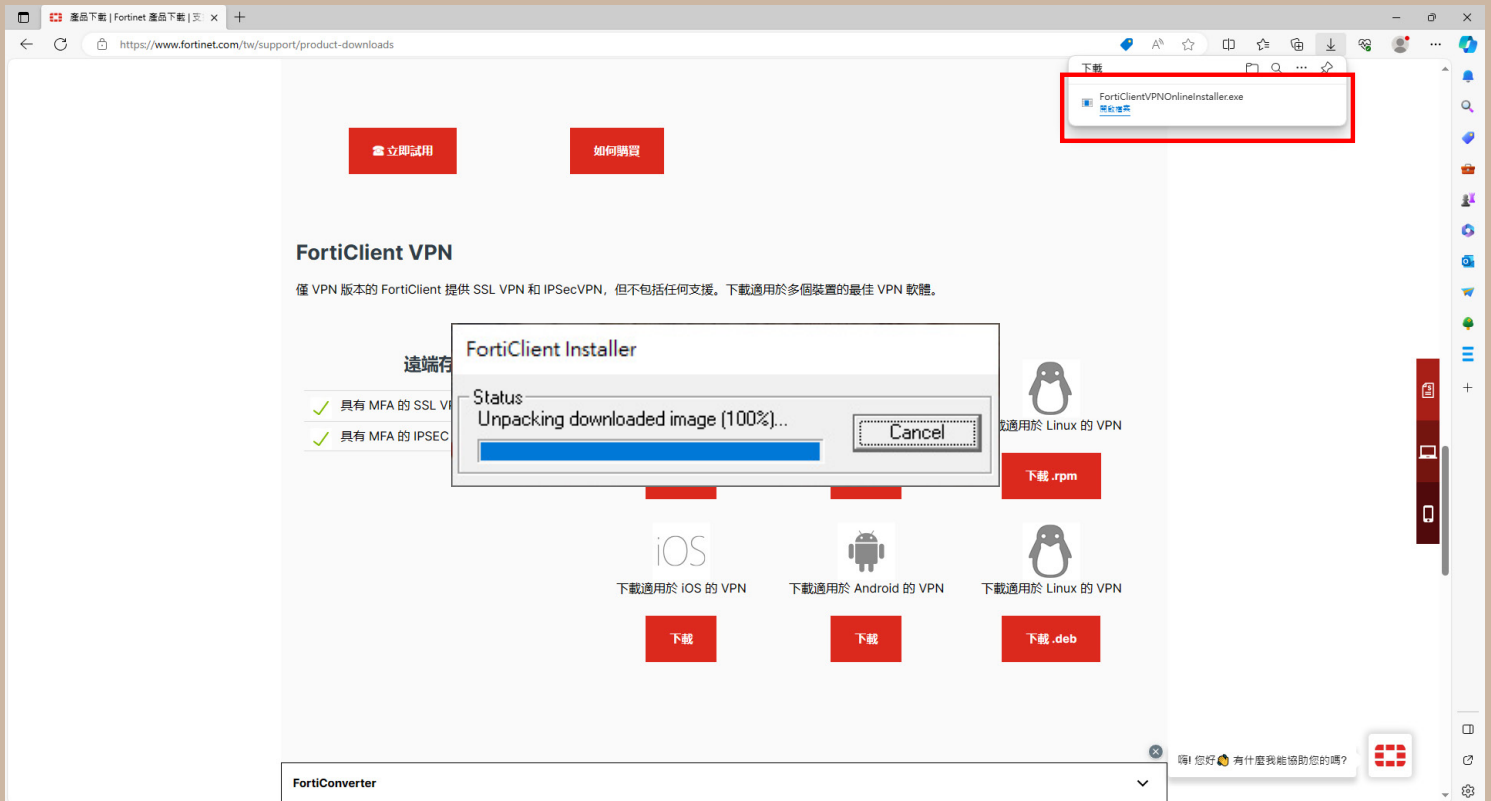
二、網頁卷軸移動到 FortiClient VPN 版本



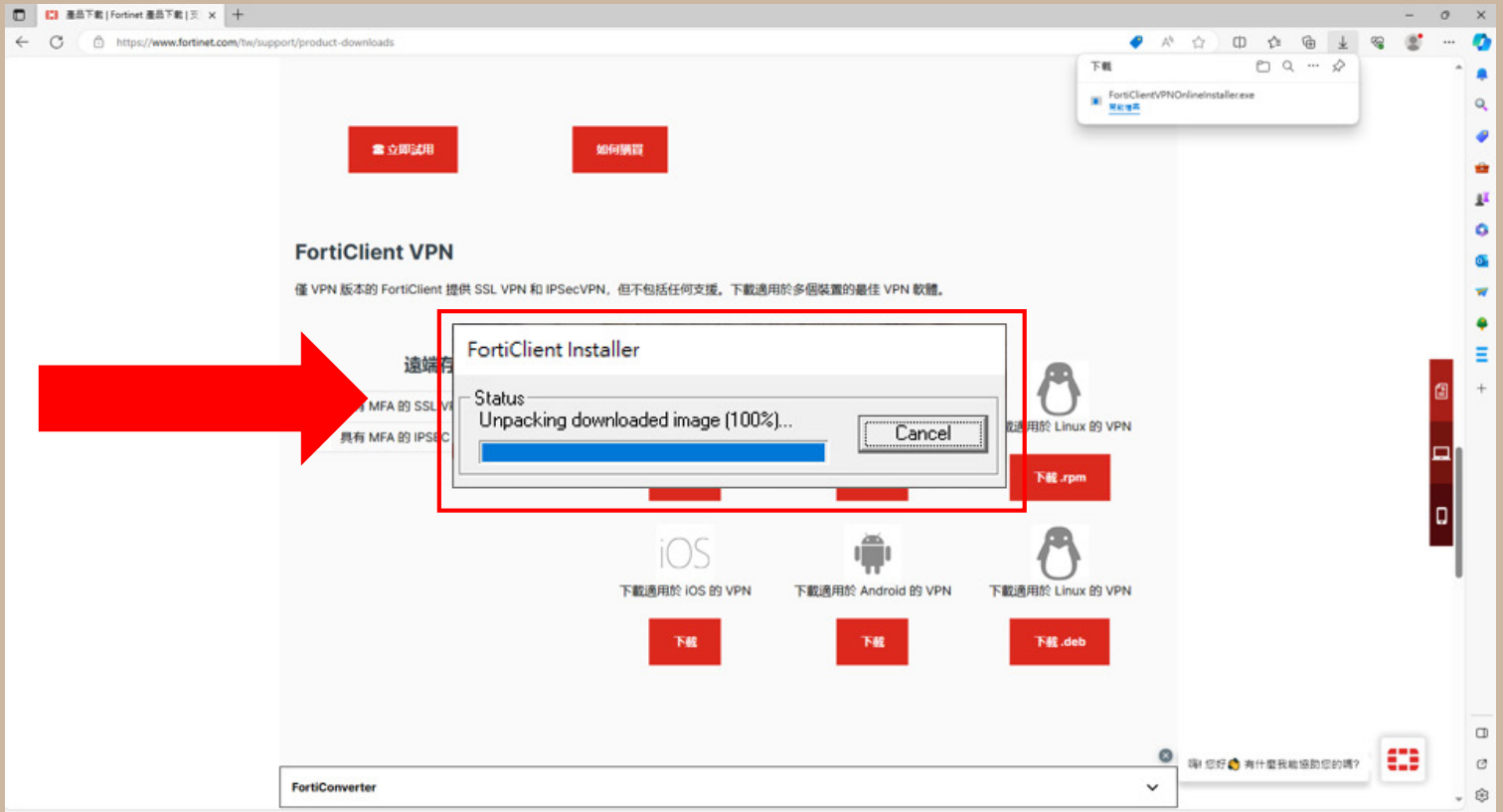
三、點選「下載FortiClient」



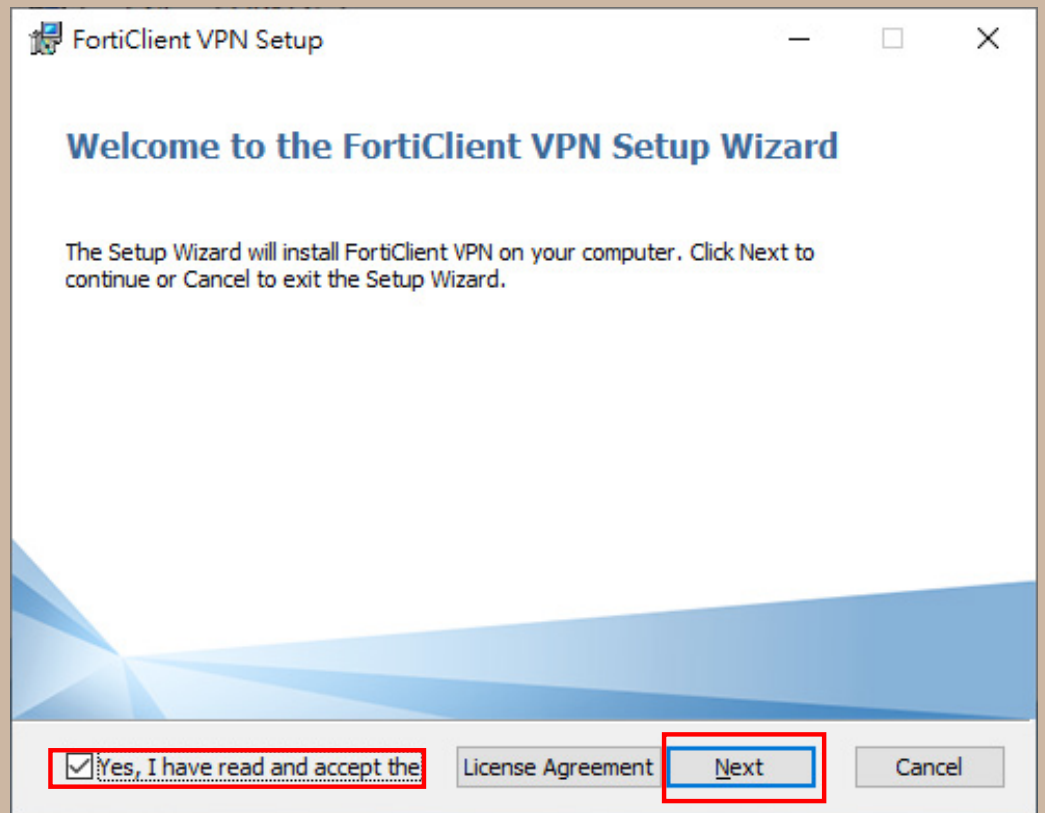
四、點選「FortiClientVPNOnlineInstaller」並「執行」。



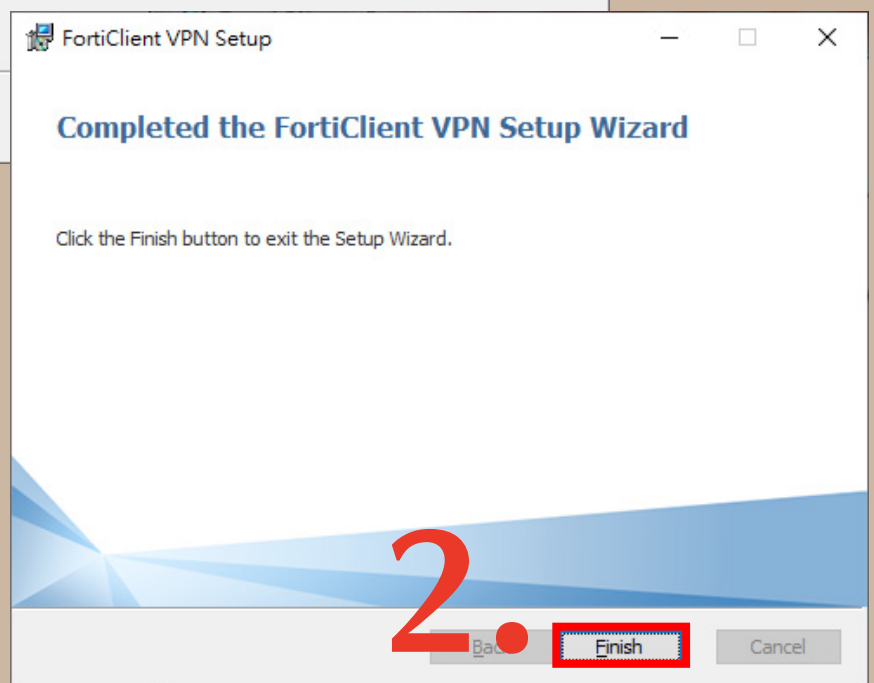
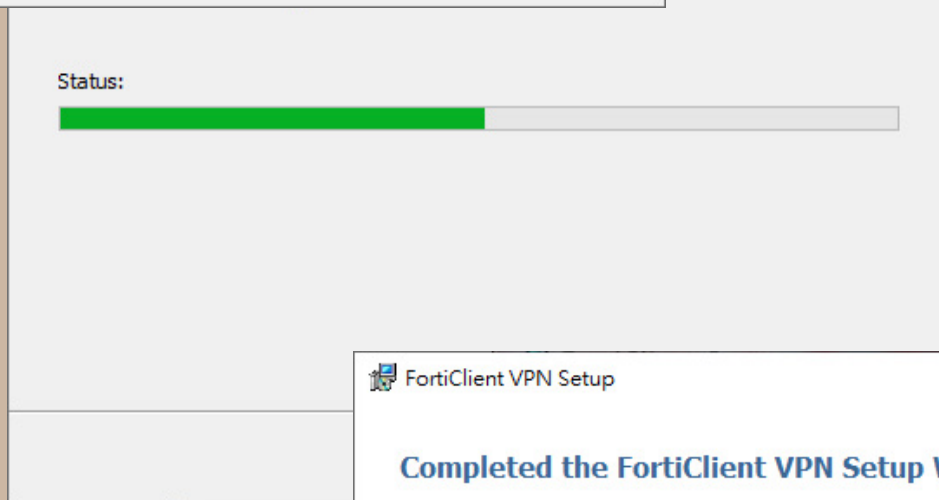
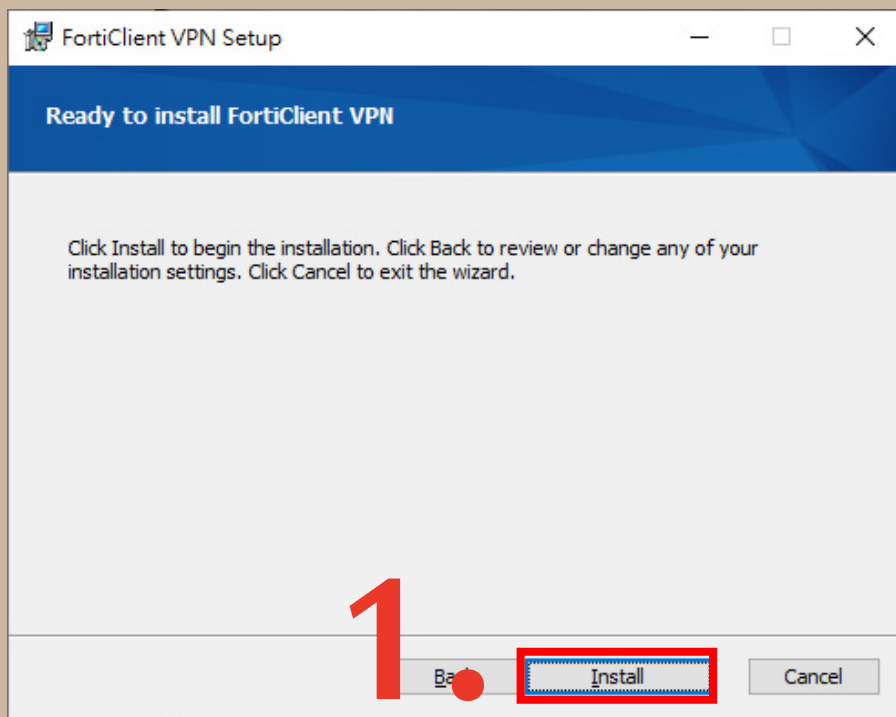
五、等待「FortiClient Installer」
並「完成」。



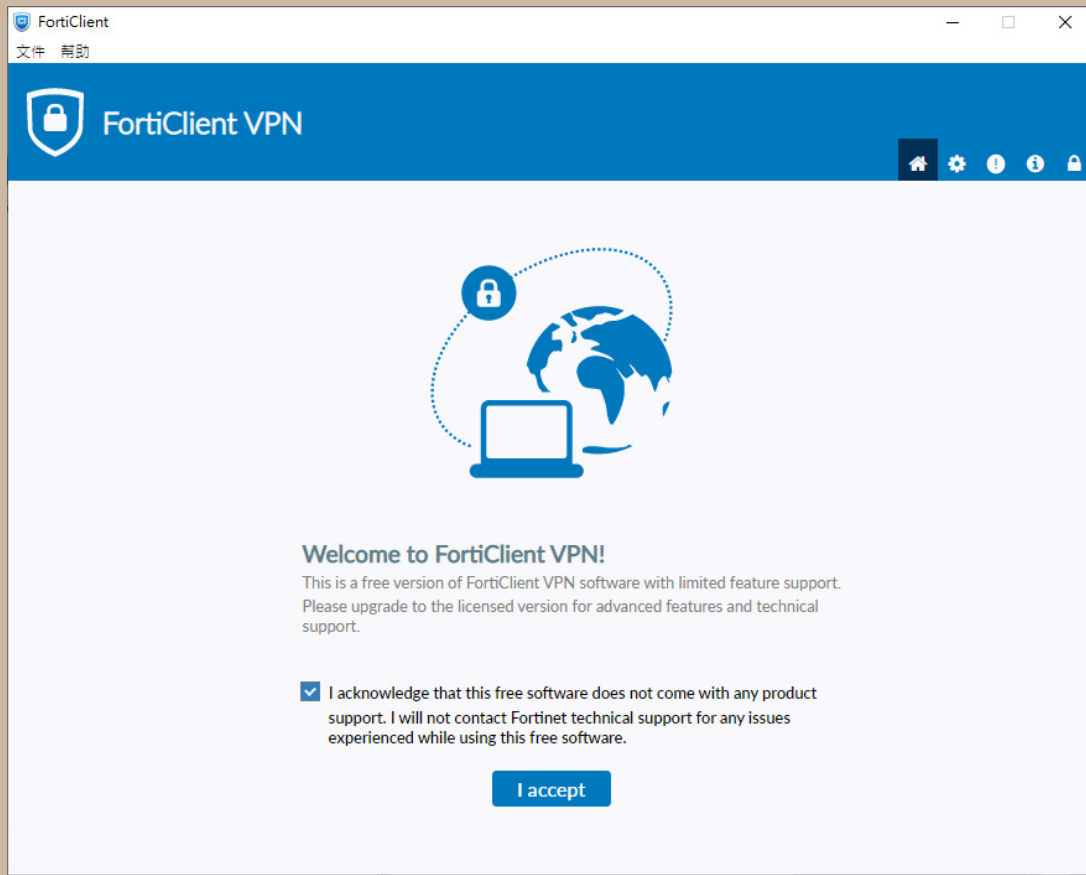
六、勾選「yes, I have read and accept」
及「Next」



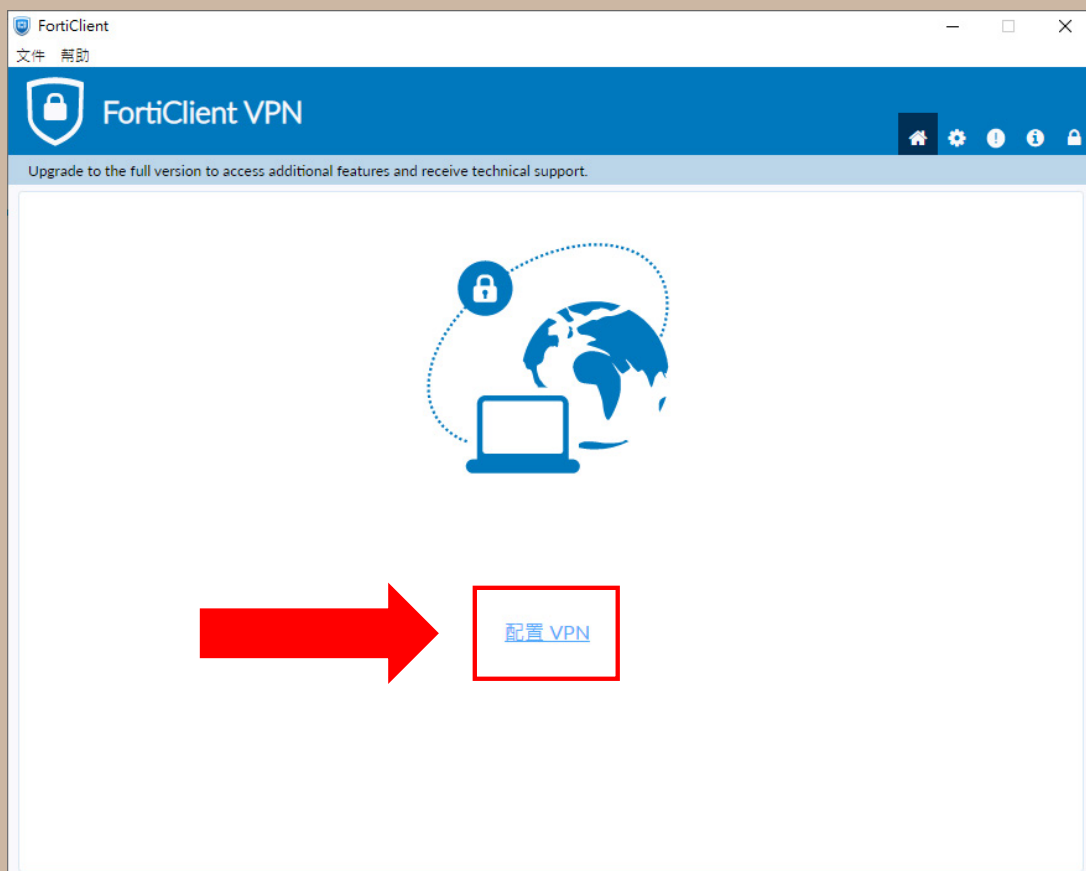
七、點選「Install」等待安裝完成，再點選「Finish」完成。



八、點選圖示中「打勾處」並點選「I accept」



九、點選「配置VPN」



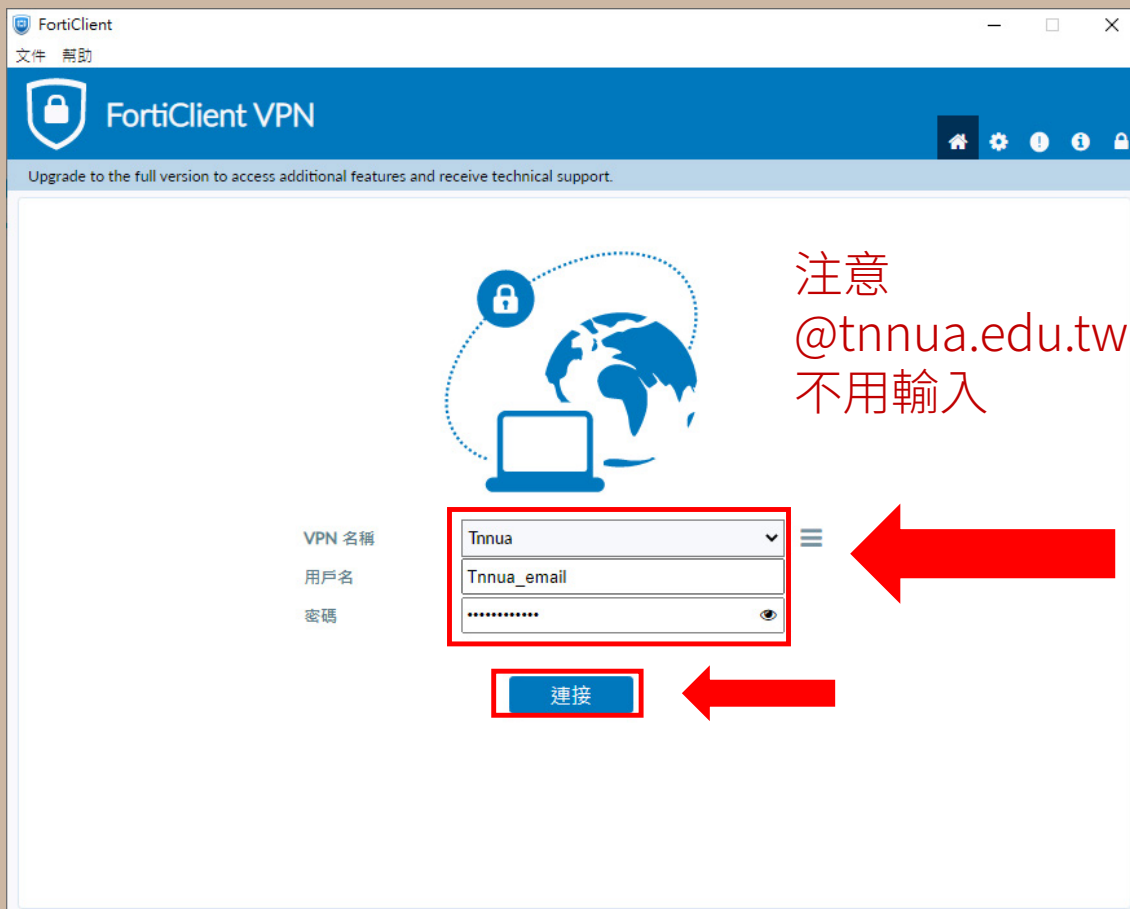
十、輸入「**連接名**」、「**描述**」、「**遠程網關**」後，點選「**保存**」。



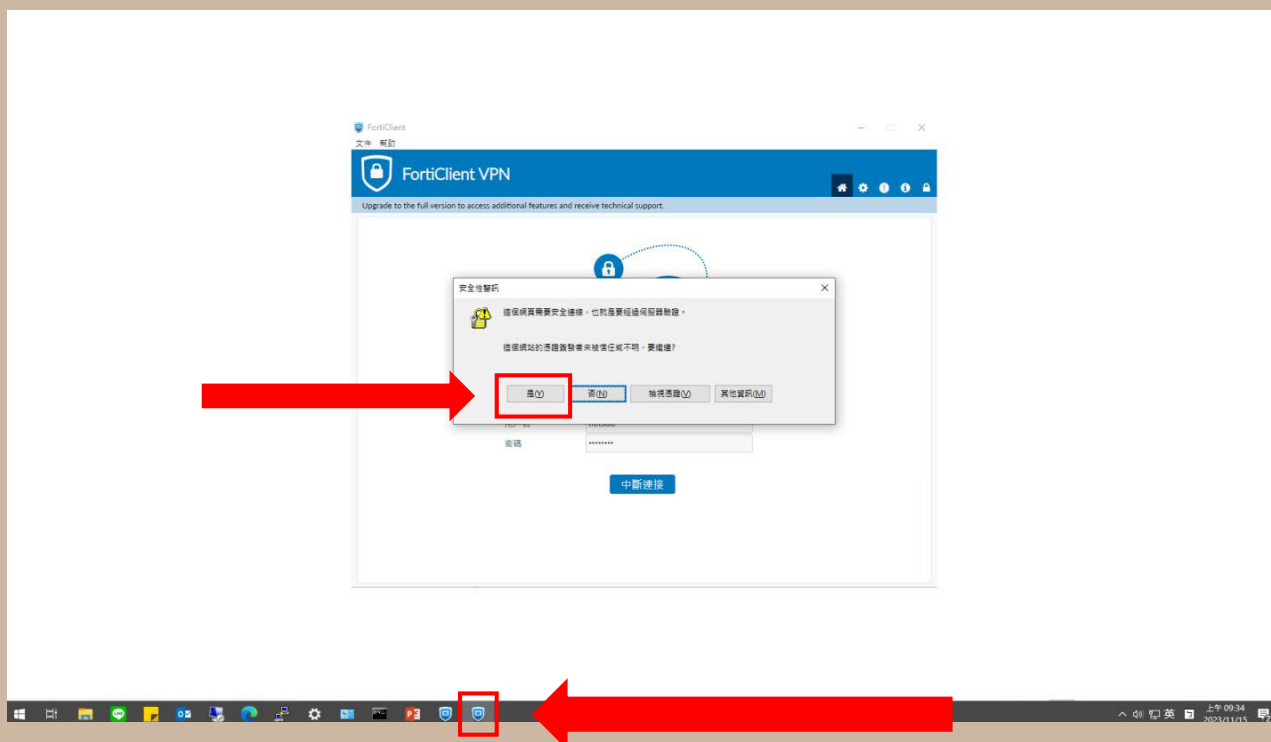
The screenshot shows the FortiClient VPN configuration window. The title bar reads 'FortiClient' and '文件 幫助'. The main header is 'FortiClient VPN' with a shield icon and navigation icons. A message says 'Upgrade to the full version to access additional features and receive technical support.' The main content area is titled '新 VPN 連接' (New VPN Connection). It features three tabs: 'SSL-VPN' (selected), 'IPsec VPN', and 'XML'. The form fields are: '連接名' (Connection Name) with 'Tnnua', '描述' (Description) with 'Tnnua VPN', and '遠程網關' (Remote Gateway) with 'https://vpn.tnnua.edu.tw'. Below these are options for 'Add Remote Gateway' (checkbox), '自定義端口' (Custom Port) with '443', 'Enable Single Sign On (SSO) for VPN Tunnel' (checkbox), '客戶端證書' (Client Certificate) with '無' (None), and '認證' (Authentication) with '登錄時提示' (Prompt at login) selected. At the bottom are '取消' (Cancel) and '保存' (Save) buttons.

- 連接名：Tnnua
- 描述：Tnnua VPN
- 遠程網關：https://vpn.tnnua.edu.tw

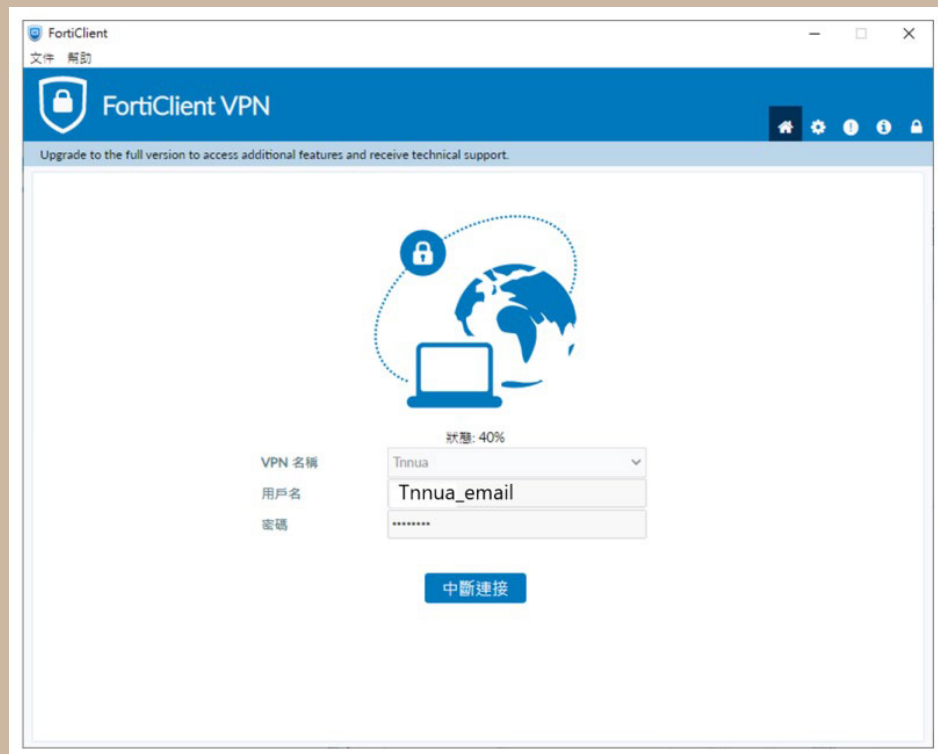
十一、VPN名稱選擇「Tnnua」，輸入e-mail帳號，密碼後按下「**連接**」(注意@tnnua.edu.tw不用輸入)。



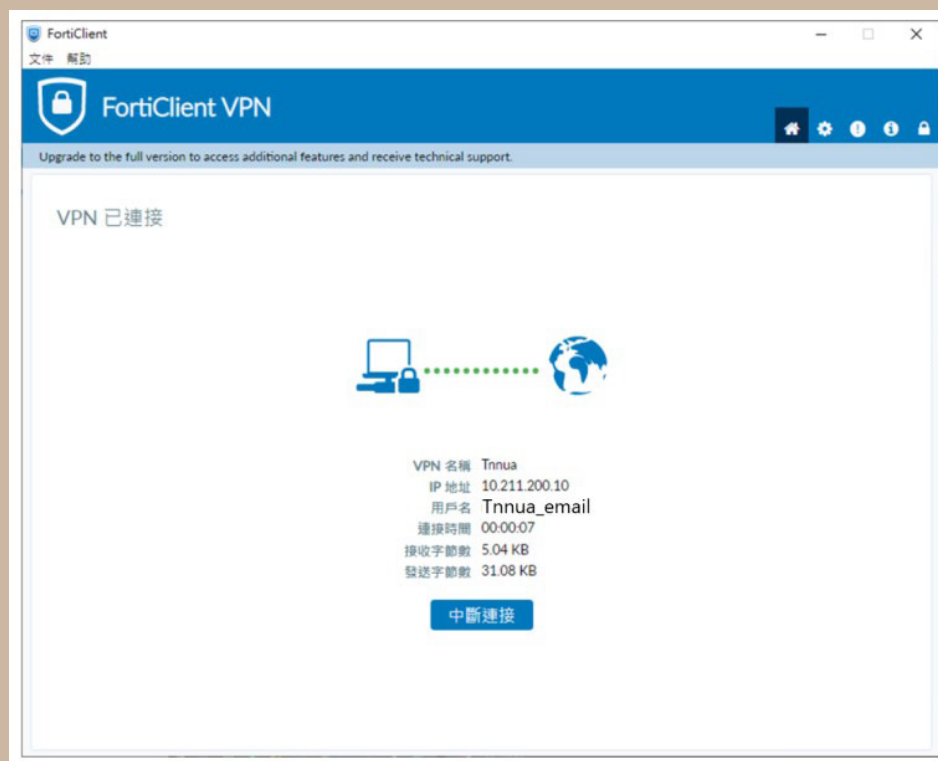
十二、第一次連接，跳出安全性警訊，點選「**是**」。



十三、等待狀態加載至「100%」



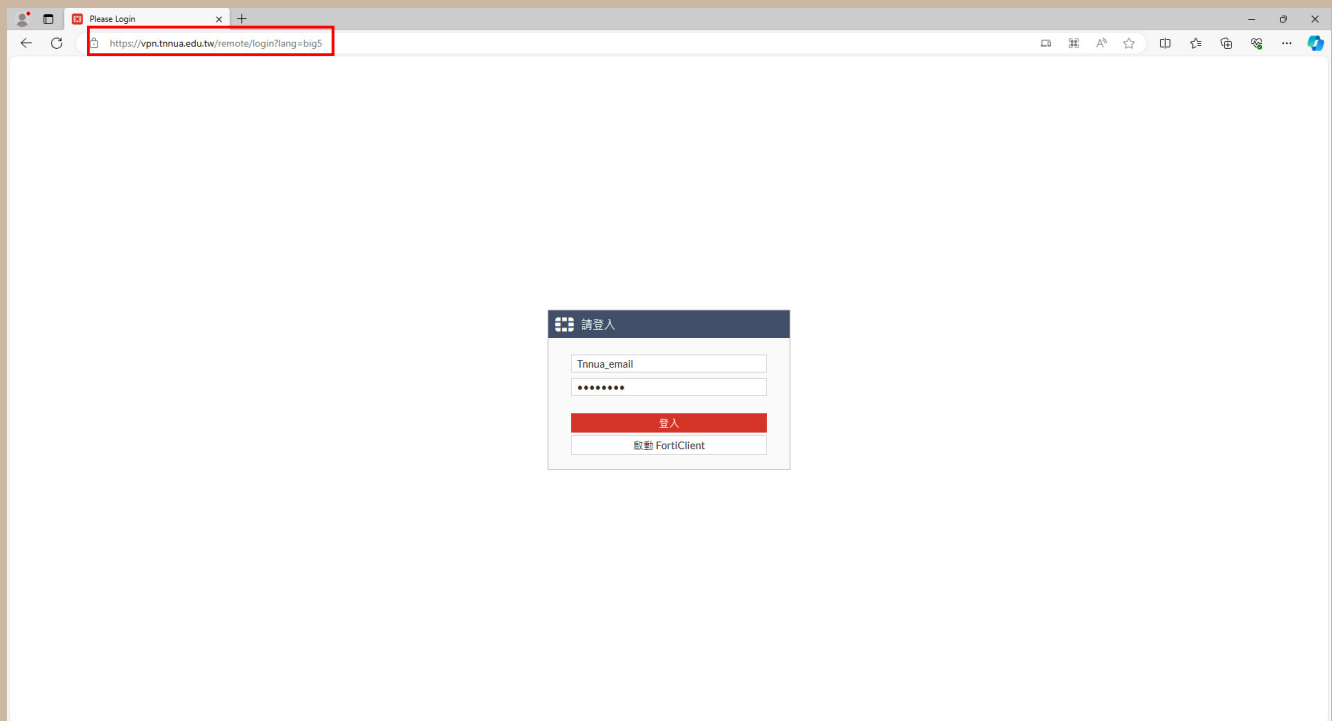
十四、出現「**接收字節數**」及「**發送字節數**」表示已連接成功，可打開瀏覽器輸入學校網址（如：www.tnnua.edu.tw）；若不使用時按下「**中斷連接**」即可中斷連線。



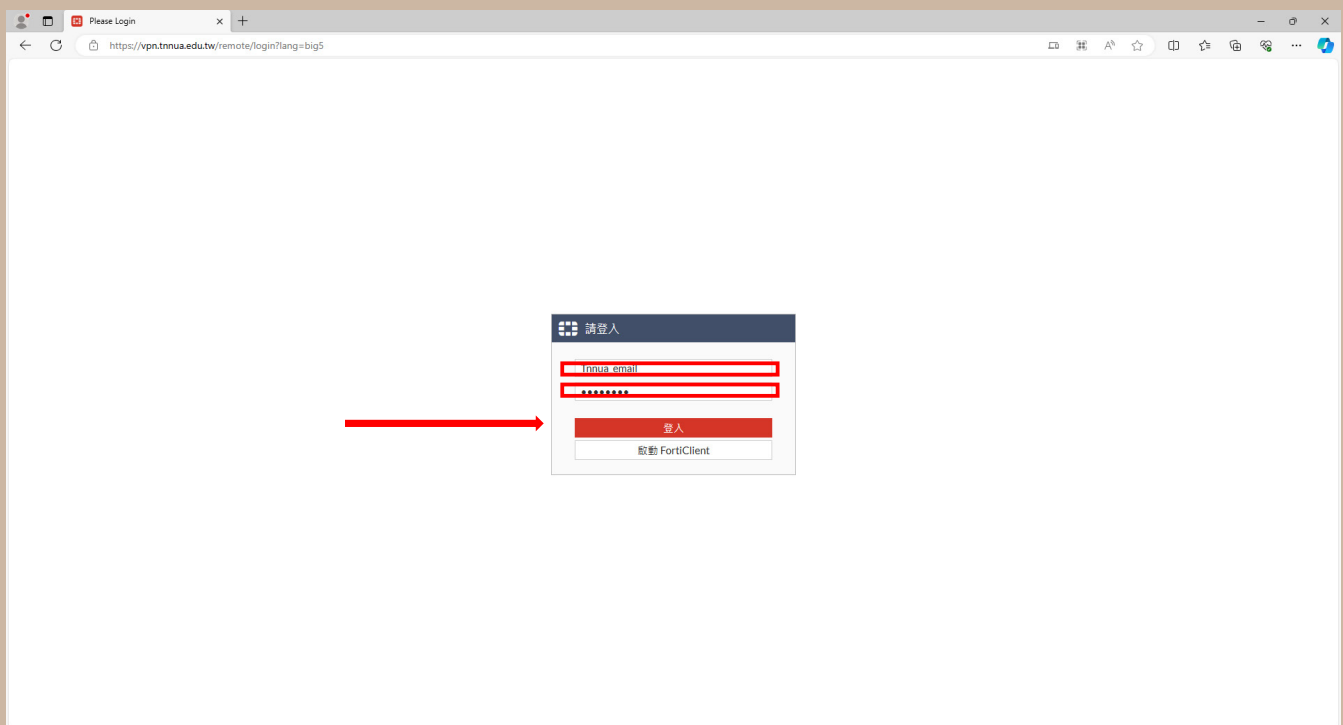
做法2

一、請先至瀏覽器輸入網址：

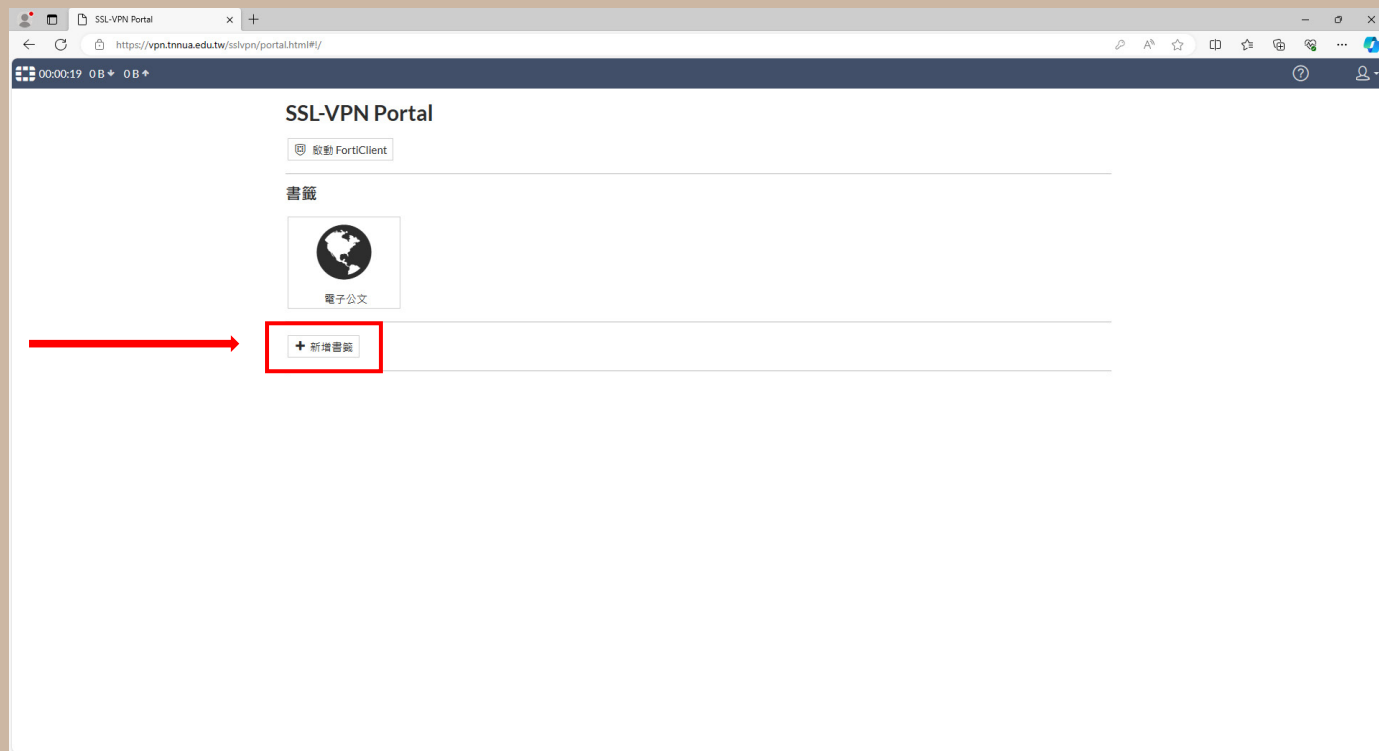
<https://vpn.tnnua.edu.tw/>



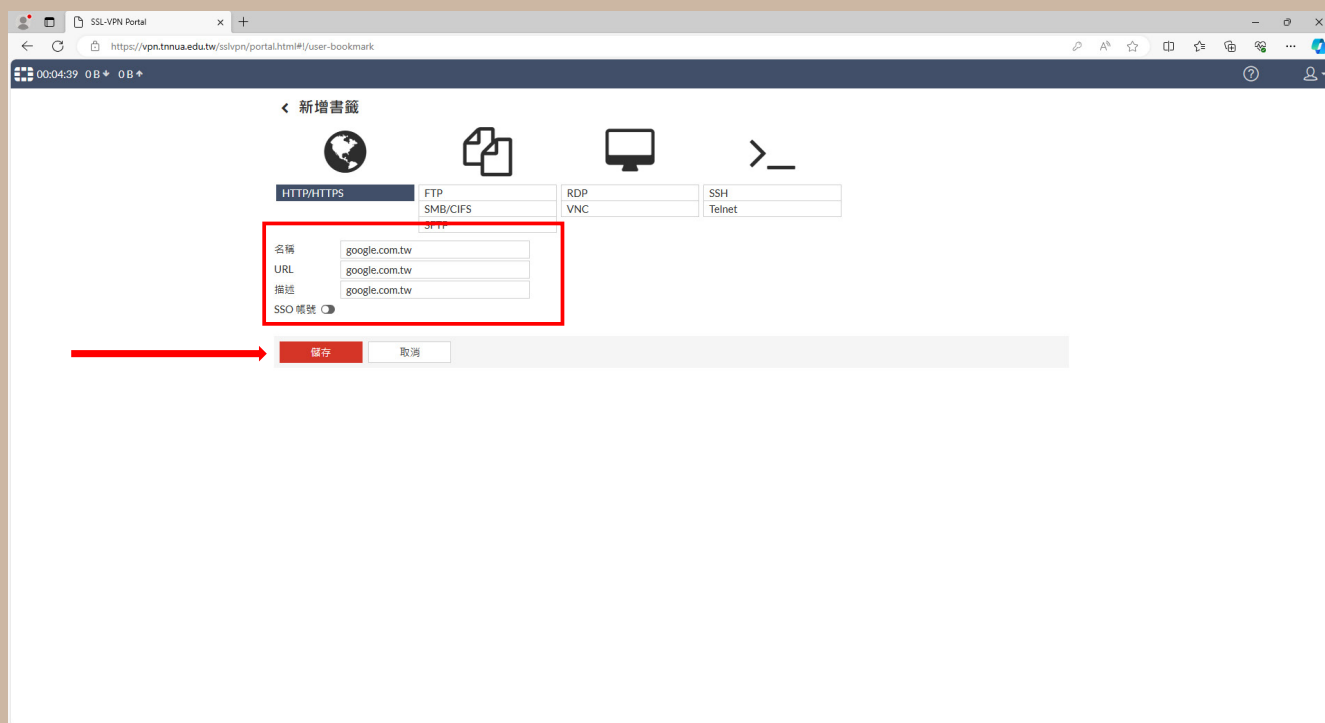
二、輸入e-mail帳號，密碼後按下「登入」（注意 @tnnua.edu.tw不用輸入）



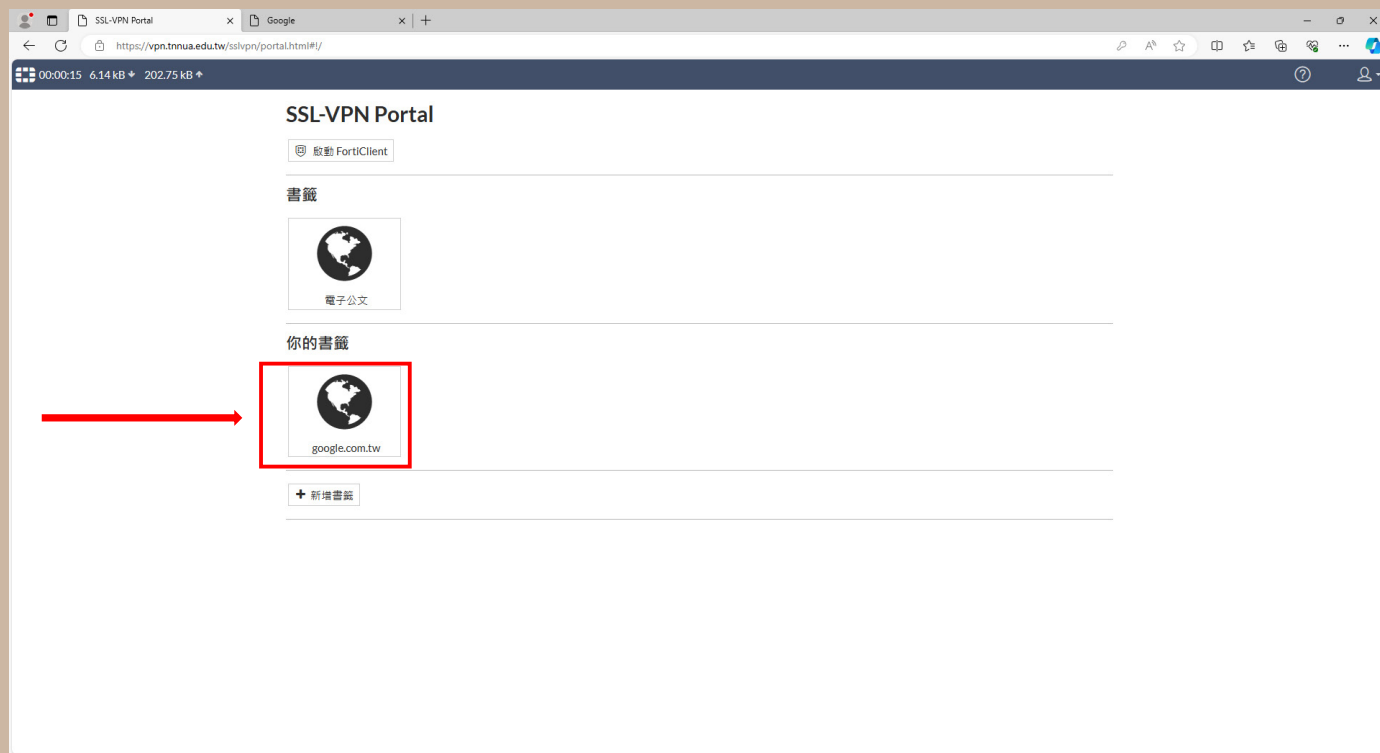
三、點選「新增書籤」：



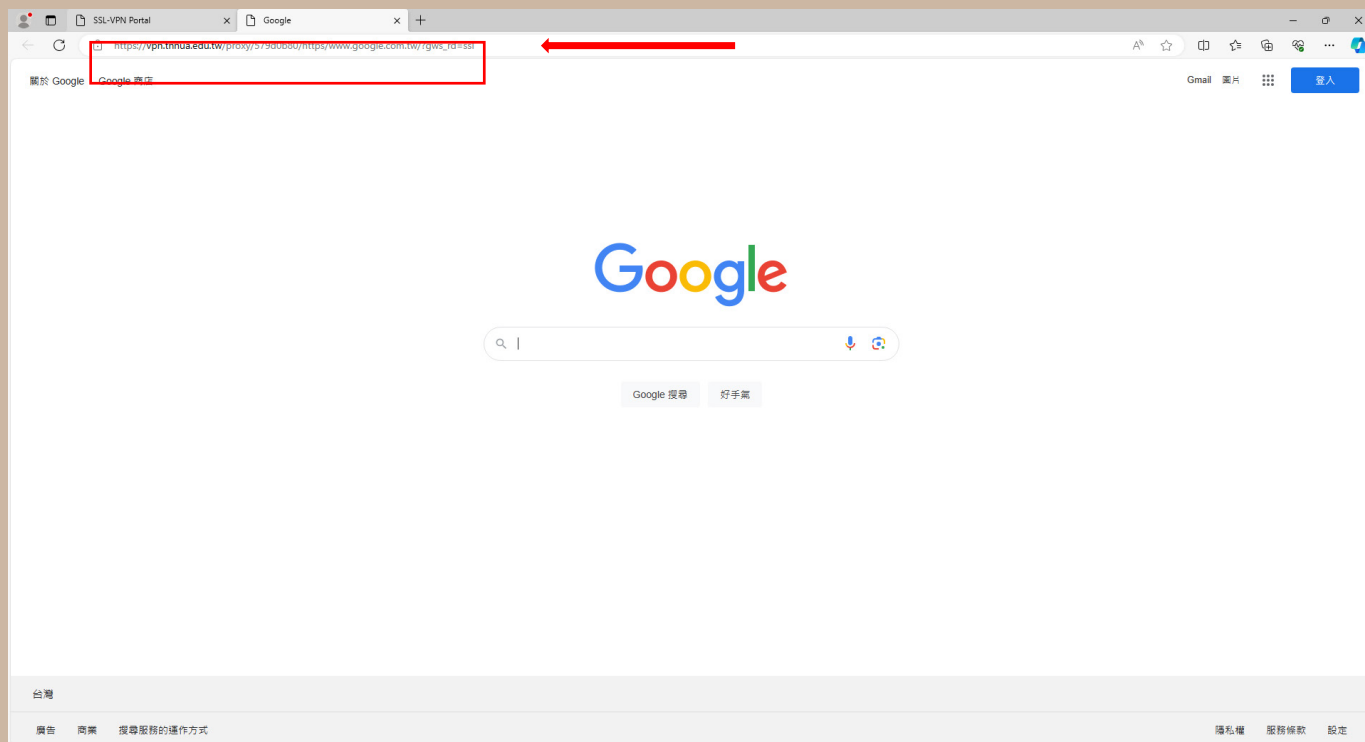
四、「名稱」、「URL」、「描述」輸入「google.com.tw」後，點選「儲存」



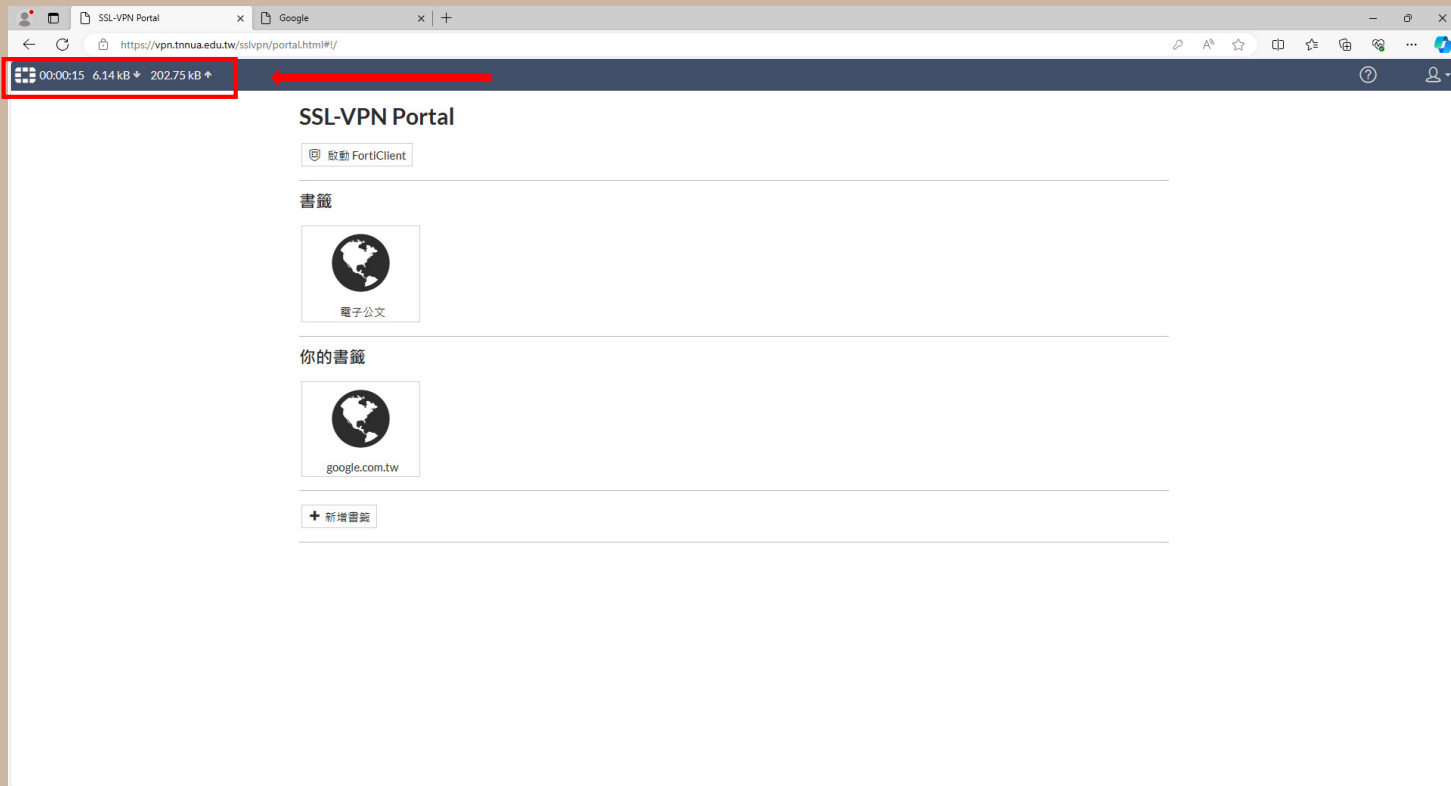
五、「點選」新增的書籤圖示



六、網址前有「<https://vpn.tnnua.edu.tw/proxy/>」，表示有使用VPN進行網頁瀏覽



七、出現「接收字節數」表示已連接成功



*若曾經有下載並安裝過後，請先移除「**remove**」後再重新啟動安裝一次，並回到做法一步驟六，出現